

Aviso de Ciclón Tropical en el Océano Pacífico

No. Aviso: 01

Ciudad de México a 29 de Agosto del 2017.

Emisión: 16:15h

Servicio Meteorológico Nacional, fuente oficial del Gobierno de México, emite el siguiente aviso:

Síntesis:DEPRESIÓN TROPICAL 14-E

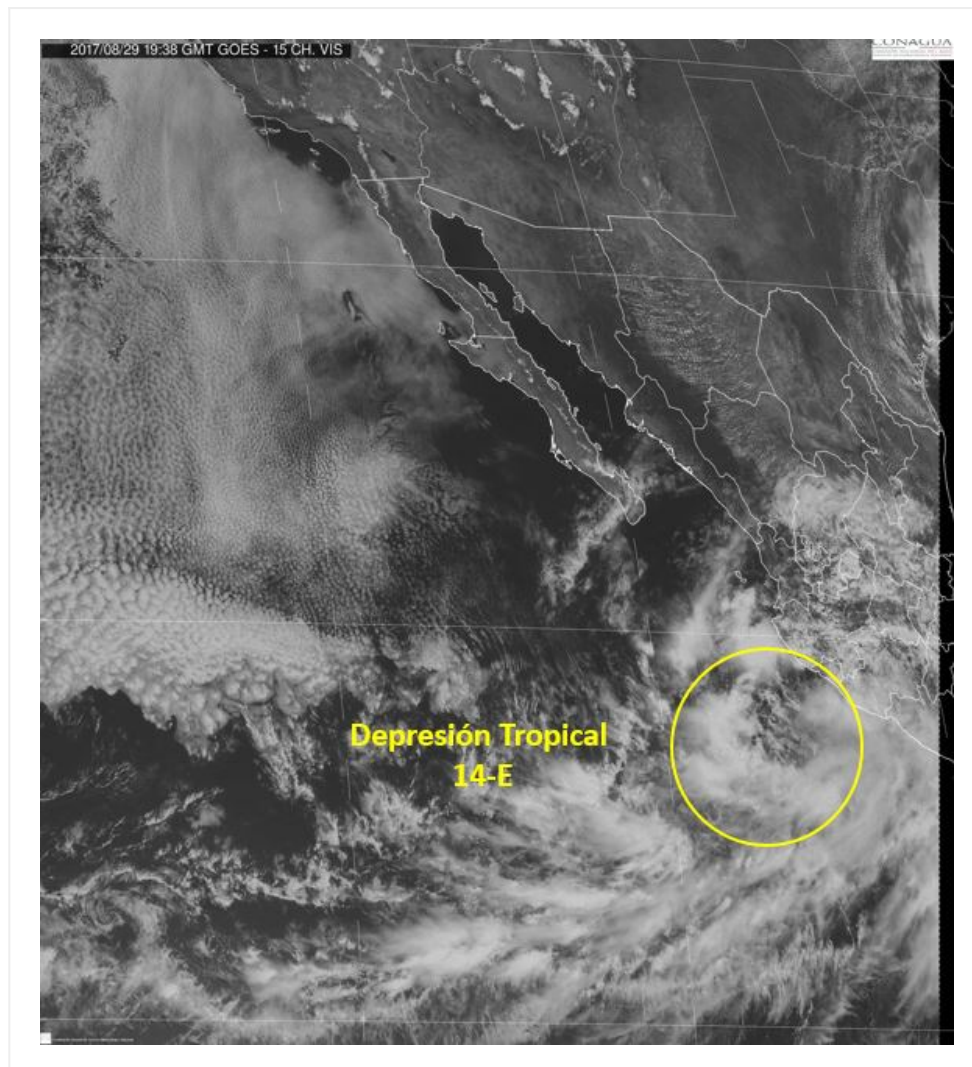


Imagen de satélite

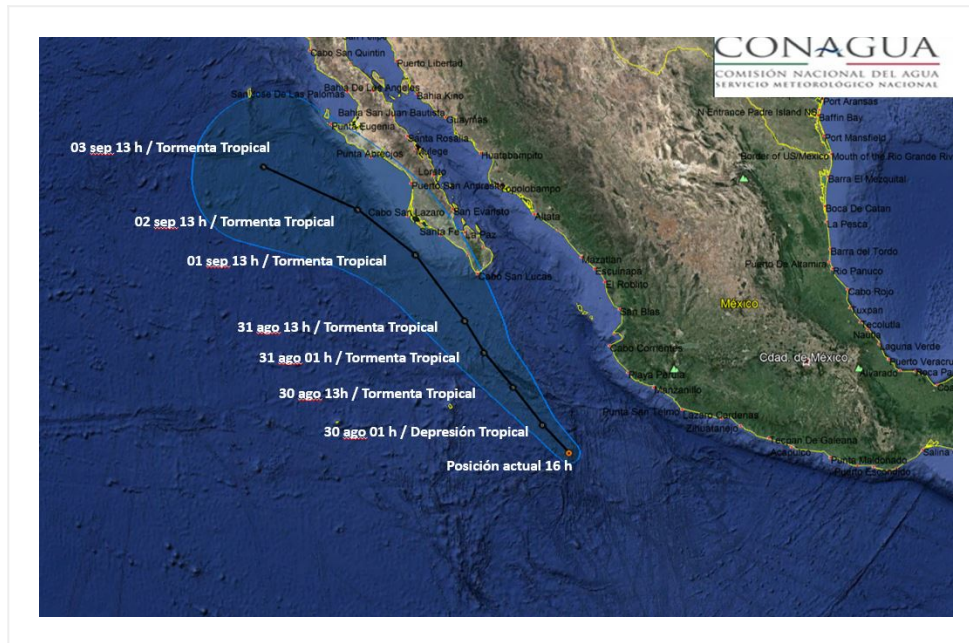
Situación Actual:

Se ha desarrollado la Depresión Tropical 14-E en el Océano Pacífico a partir de una zona de inestabilidad al sur de la Península de Baja California

Condiciones Actuales		
Hora local (hora gmt)	16:00 (21:00 GMT)	
Ubicación del centro del ciclón	Latitud Norte:17.2°	Longitud Oeste: 107.2°
Distancia al lugar más cercano	365 km al oeste-suroeste de Manzanillo, Col. 695 km al sur-sureste de Cabo San Lucas, B.C.S.	
Zona de vigilancia [Se establece en coordinación con el CMRE-MIAMI]	En coordinación con el NHC, se establece zona de prevención por vientos de huracán desde Todos Santos hasta Los Barriles, B.C.S., incluido Cabo San Lucas. Se establece también zona de vigilancia por vientos de Tormenta Tropical desde Todos Santos hasta Los Barriles, B.C.S., incluido Cabo San Lucas.	
Desplazamiento actual:	noroeste (315°) a 15 km/h	
Vientos máximos [km/h]:	Sostenidos: 45 km/h	Rachas: 65 km/h
Presión mínima central [hpa]:	1006 hPa	
Pronóstico de lluvia	Tormentas puntuales torrenciales (150 a 250 mm) en Jalisco, Colima y Michoacán. Tormentas puntuales intensas (75 a 150 mm) en Nayarit. Tormentas puntuales fuertes en Baja California Sur.	
Recomendaciones	Extremar precauciones a la población en general en las zonas de los estados mencionados por lluvias, viento y oleaje (incluyendo la navegación marítima) y atender las recomendaciones emitidas por las autoridades del Sistema Nacional de Protección Civil, en cada entidad.	

PRONÓSTICO VALIDO AL DÍA/HORA LOCAL TIEMPO CENTRO	LATITUD NORTE	LONG. OESTE	VIENTOS [Km/h]	CATEGORÍA	UBICACIÓN (en km)
30/01h	18.1	108.0	55/75	Depresión Tropical	340 km al oeste-suroeste de Playa Perula, Jal.
30/13h	19.3	108.9	65/85	Tormenta Tropical	360 km al oeste-suroeste de Cabo Corrientes, Jal.
31/01h	20.4	109.8	85/100	Tormenta Tropical	270 km al sur de Cabo San Lucas, BCS.
31/13h	21.4	110.4	100/120	Tormenta Tropical	170 km al sur-suroeste de Cabo San Lucas, BCS.
01/13h	23.5	112.0	110/140	Tormenta Tropical	110 km al suroeste de Santa Fe, BCS.
02/13h	25.0	114.0	95/110	Tormenta Tropical	180 km al oeste de Cabo San Lázaro, BCS.

PRONÓSTICO VALIDO AL DÍA/HORA LOCAL TIEMPO CENTRO	LATITUD NORTE	LONG. OESTE	VIENTOS [Km/h]	CATEGORÍA	UBICACIÓN (en km)
03/13h	26.5	117.5	65/85	Tormenta Tropical	285 km al oeste-suroeste de Punta Eugenia, BCS.



Trayectoria Pronóstico de la Depresión Tropical 14-E

Aviso No.	Fecha / Hora local CDT	Lat. Norte	Long. Oeste	Distancia más cercana (km)	Viento m _{ix.} / rachas	Categoría	Avance
01	29 ago / 16:00	17.2	107.2	365 km al oeste-suroeste de Manzanillo, Col. 695 km al sur-sureste de Cabo San Lucas, B.C.S.	45/65	Depresión Tropical	noroste (315°) a 15 km/h

EL SIGUIENTE AVISO SE EMITIRÁ A LAS 19:15 HRS TIEMPO DEL CENTRO O ANTES SI OCURREN CAMBIOS SIGNIFICATIVOS

Pronosticador: Martín Téllez Saucedo
Revisó: Oscar Montoya Rodríguez